

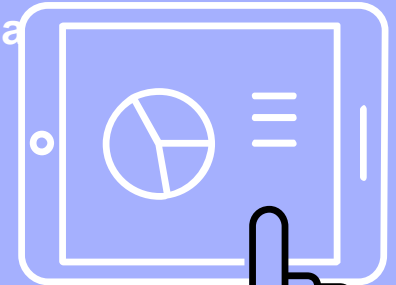
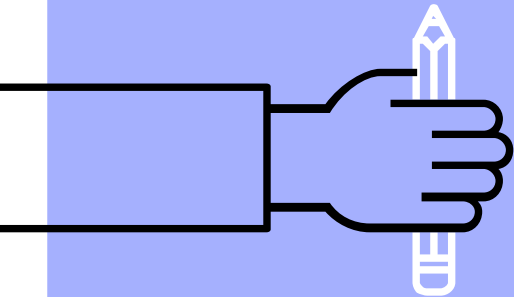
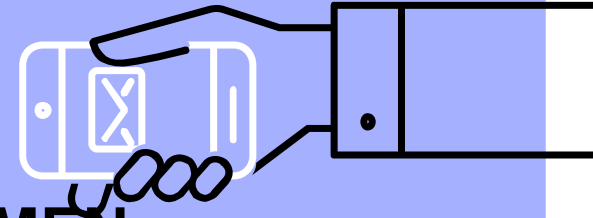
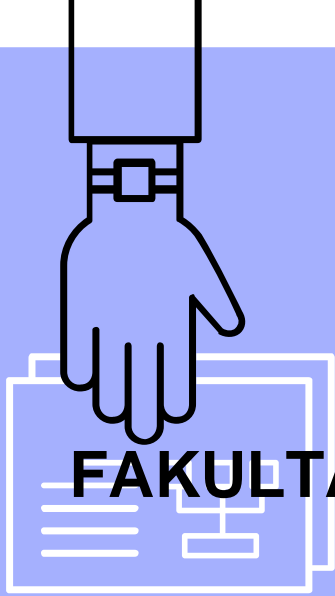


RAPAT TINJAUAN MANAJEMEN GANJIL TA 21/22

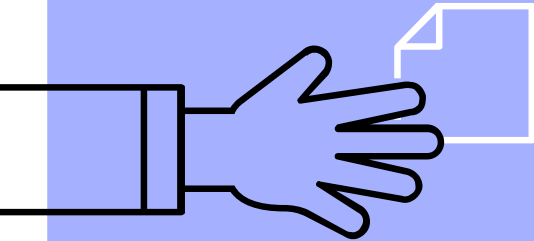
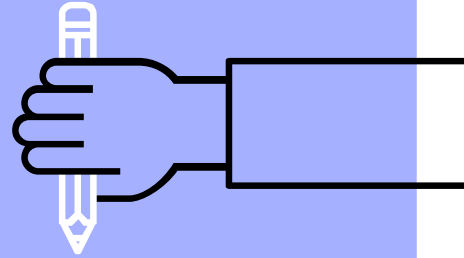
FAKULTAS KEDOKTERAN DAN ILMU KESEHATAN

**"Menyatukan Langkah Menuju Akreditasi Ukrida
Unggul 2023"**

2022



1. STATUS TINDAK LANJUT RTM SEBELUMNYA



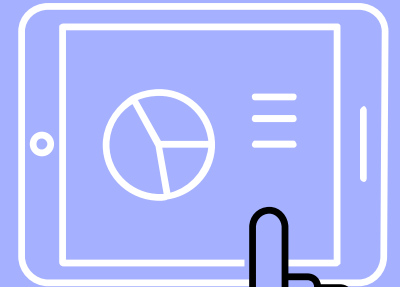
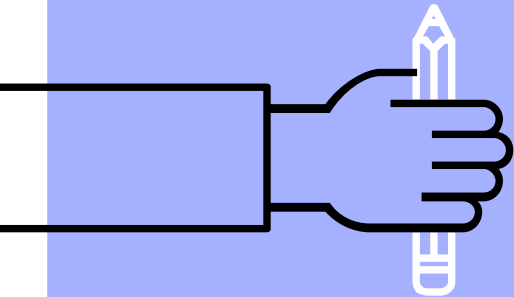
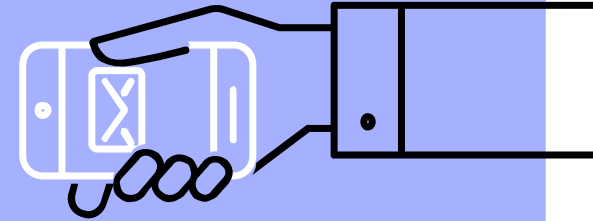
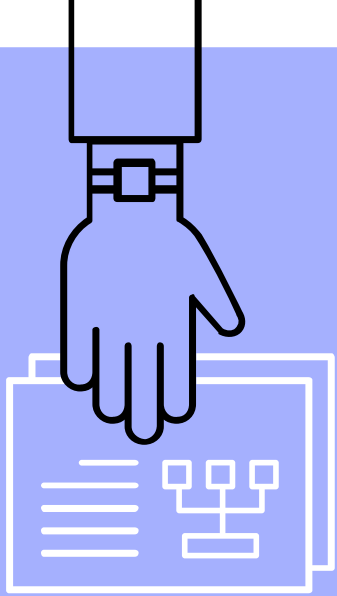
Status Tindak Lanjut Sebelumnya

NO	PROGRAM STUDI	JUMLAH TEMUAN	STATUS TINDAK LANJUT	
			SUDAH	BELUM
1	Manajemen	4	3	1 (25%)
2	Akuntansi	3	N/A	N/A
3	Magister Manajemen	4	1	3 (75%)
4	Keperawatan	3	3	0
5	Optometri	8	6	2 (25%)
6	Profesi Dokter	6	5	1 (17%)
7	Kedokteran	6	5	1 (17%)
8	Psikologi	3	3	0
9	Sastra Inggris	4	N/A	N/A
10	Informatika	5	N/A	N/A

Status Tindak Lanjut Sebelumnya

NO	PROGRAM STUDI	JUMLAH TEMUAN	STATUS TINDAK LANJUT	
			SUDAH	BELUM
11	Sistem Informasi	6	2	4 (67%)
12	Teknik Industri	3	2	1 (33%)
13	Teknik Elektro	7	N/A	N/A
14	Teknik Sipil	6	5	1 (18%)

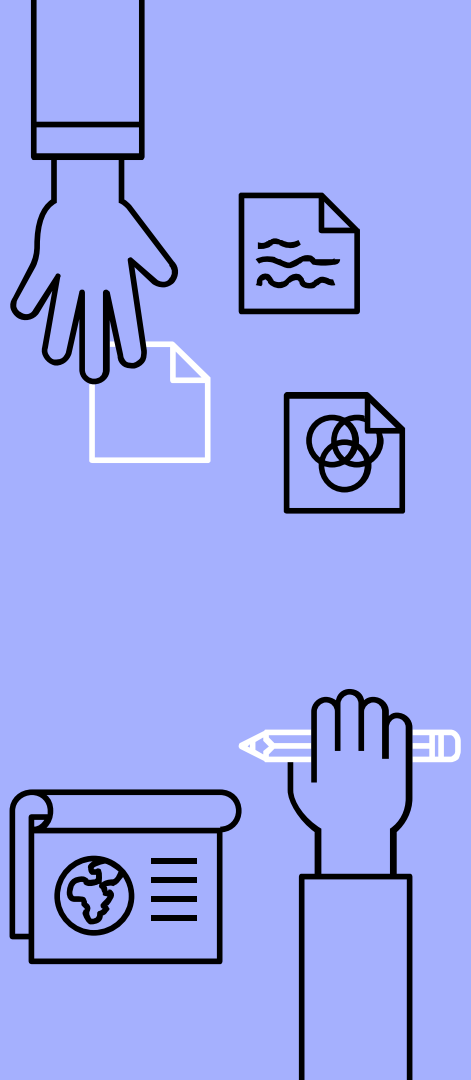
2. HASIL AUDIT INTERNAL GANJIL 2021/2022



AUDIT MUTU INTERNAL

quality process management
team information validation
work **AUDIT** true fair
control evaluation
assessment project
organization analysis

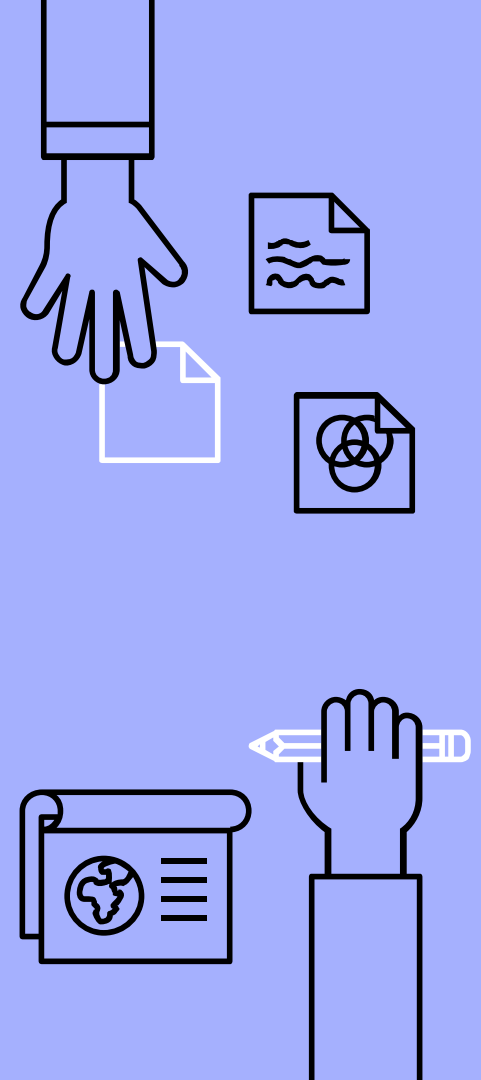
INTERNAL AUDIT



LANDASAN HUKUM:

Bab III Pasal 52 Undang-Undang Nomor 12 tahun 2012 tentang Pendidikan Tinggi

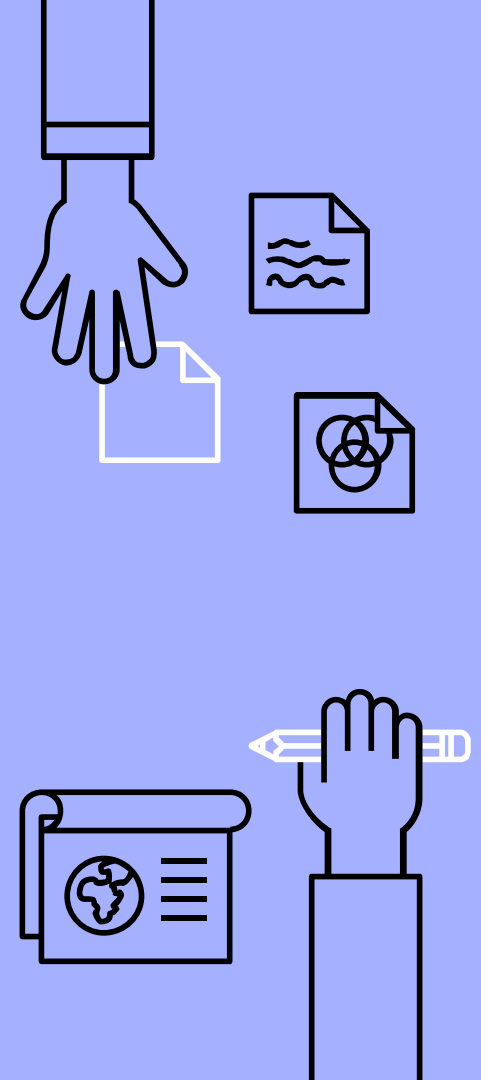
- (1) **Penjaminan Mutu Pendidikan Tinggi** merupakan kegiatan sistemik untuk meningkatkan mutu pendidikan tinggi secara berencana dan berkelanjutan.
- (2) Penjaminan mutu sebagaimana dimaksud pada ayat (1) dilakukan melalui **penetapan, pelaksanaan, evaluasi, pengendalian, dan peningkatan standar pendidikan tinggi.**



Pasal 5 Permenristekdikti No. 62 Tahun 2016 Tentang SPM Dikti

- (1) **SPMI** memiliki **siklus** kegiatan yang terdiri atas:
 - a. Penetapan Standar Pendidikan Tinggi;
 - b. Pelaksanaan Standar Pendidikan Tinggi;
 - c. Evaluasi pelaksanaan Standar Pendidikan Tinggi
 - d. Pengendalian pelaksanaan Standar Pendidikan Tinggi; dan
 - e. Peningkatan Standar Pendidikan Tinggi.

- (2) Evaluasi sebagaimana dimaksud dalam ayat (1) huruf c dilakukan melalui **Audit Mutu Internal**.



Tujuan Audit Mutu Internal



Memastikan
SPMI memenuhi
standar/ regulasi



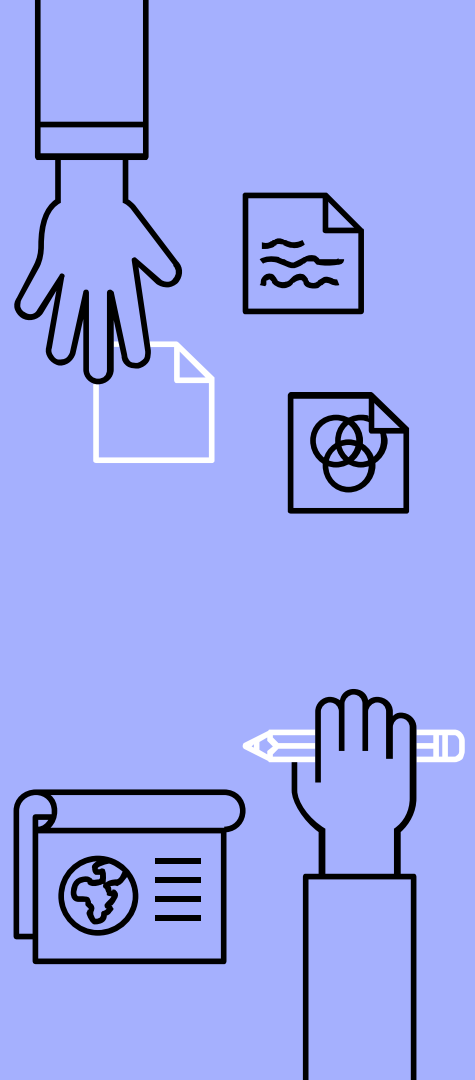
Memastikan
implementasi
SPMI sesuai
dengan
standar/sasaran/
tujuan



Mengevaluasi
efektivitas
penerapan SPMI



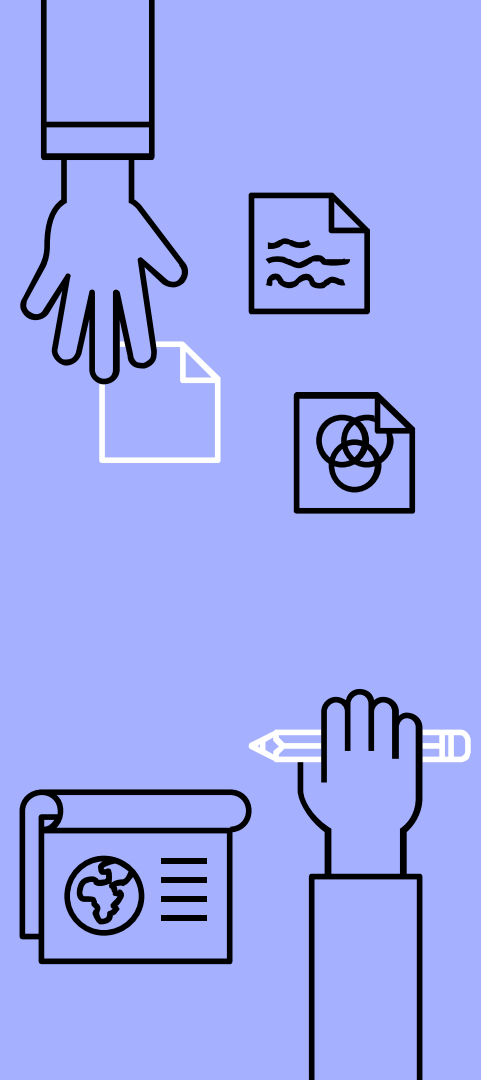
Mengidentifikasi
peluang
perbaikan SPMI



TEMUAN AUDIT MUTU INTERNAL

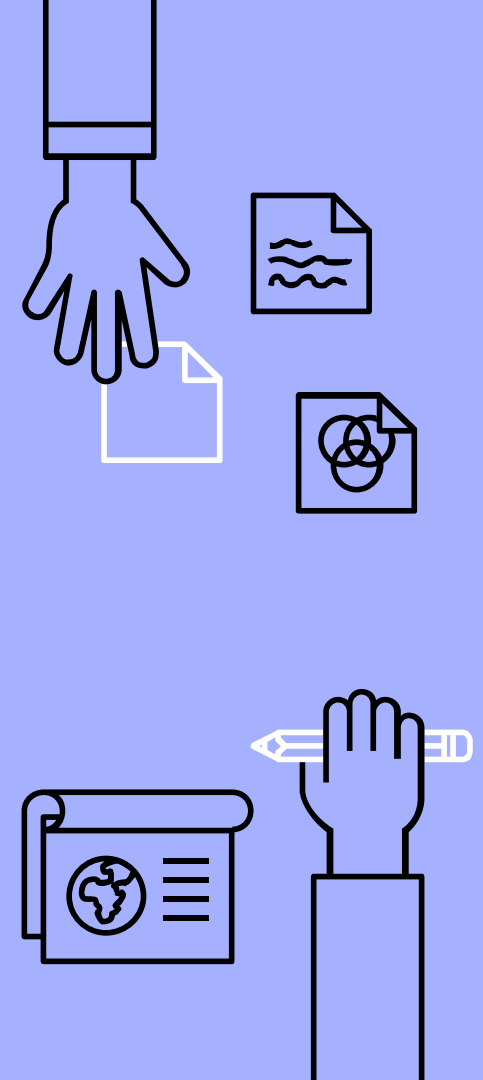
1. Mencapai Standar - Standar dipertahankan atau ditingkatkan
2. Melampaui – Standar ditingkatkan
3. Belum mencapai – Perlu tindakan koreksi
4. Menyimpang – Perlu tindakan koreksi

Untuk temuan yang belum mencapai dan menyimpang dari standar maka temuan tersebut dikategorikan Observasi (OB) atau Ketidaksesuaian (KTS).



Klasifikasi Temuan

Temuan	Kategori	Sub Kategori	Definisi
Mencapai Standar	Kesesuaian		-
Melampaui Standar			
Belum Mencapai Standar	Ketidaksesuaian	Minor	Ketidaksesuaian yang memiliki dampak terbatas terhadap sistem mutu
		Observasi	Temuan bukan ketidaksesuaian untuk penyempurnaan sistem mutu
Major		Ketidaksesuaian yang memiliki dampak luas terhadap Sistem Mutu	
Menyimpang Standar			

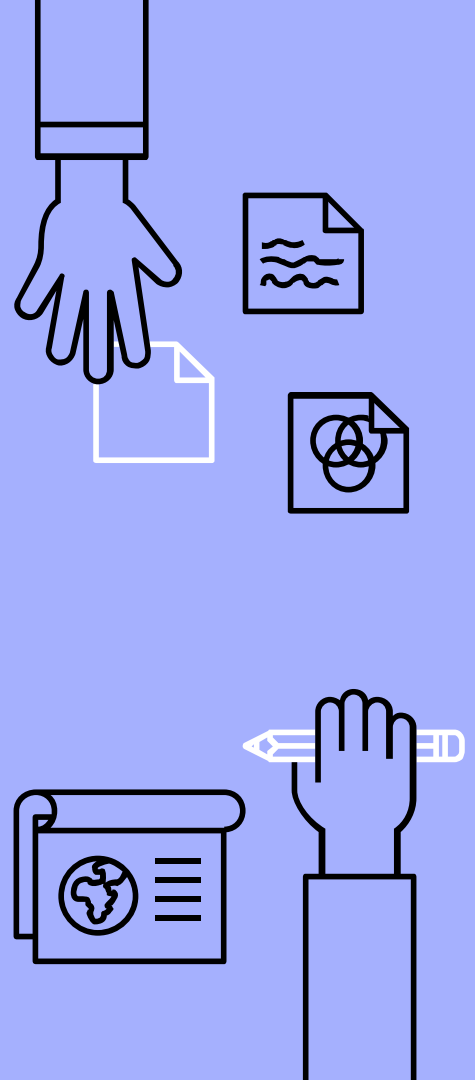


Ketidaksesuaian/Observasi



Perlu ada

TINDAKAN KOREKSI



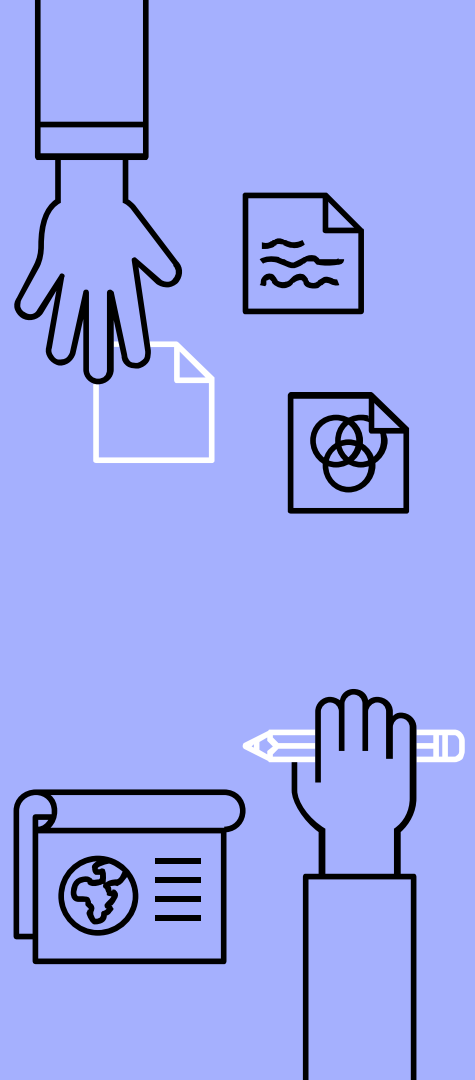
Tindakan Koreksi

Definisi

Tindakan yang diambil untuk meniadakan sebab-sebab ketidaksesuaian, cacat, atau hal-hal lain yang tidak diinginkan, sehingga dapat mencegah pengulangan hal-hal di atas untuk mengarah pada peningkatan mutu secara berkelanjutan.

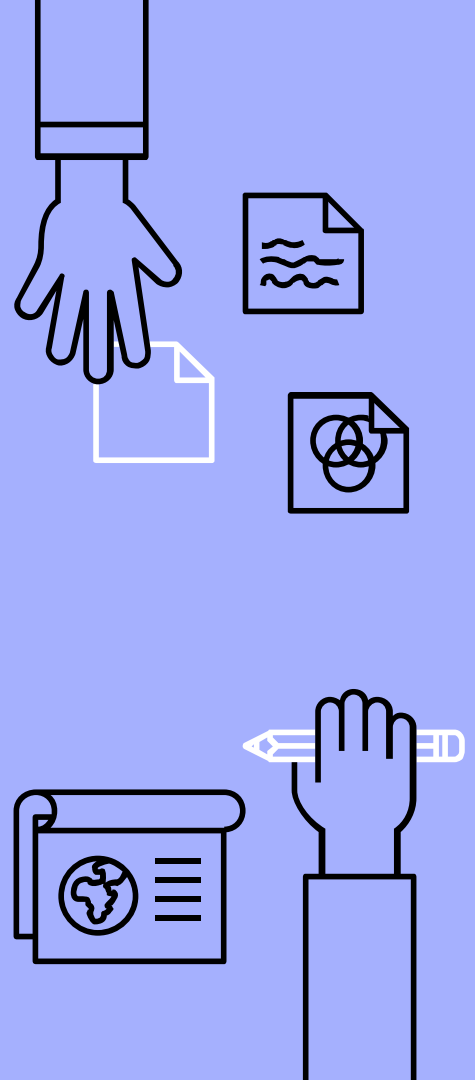


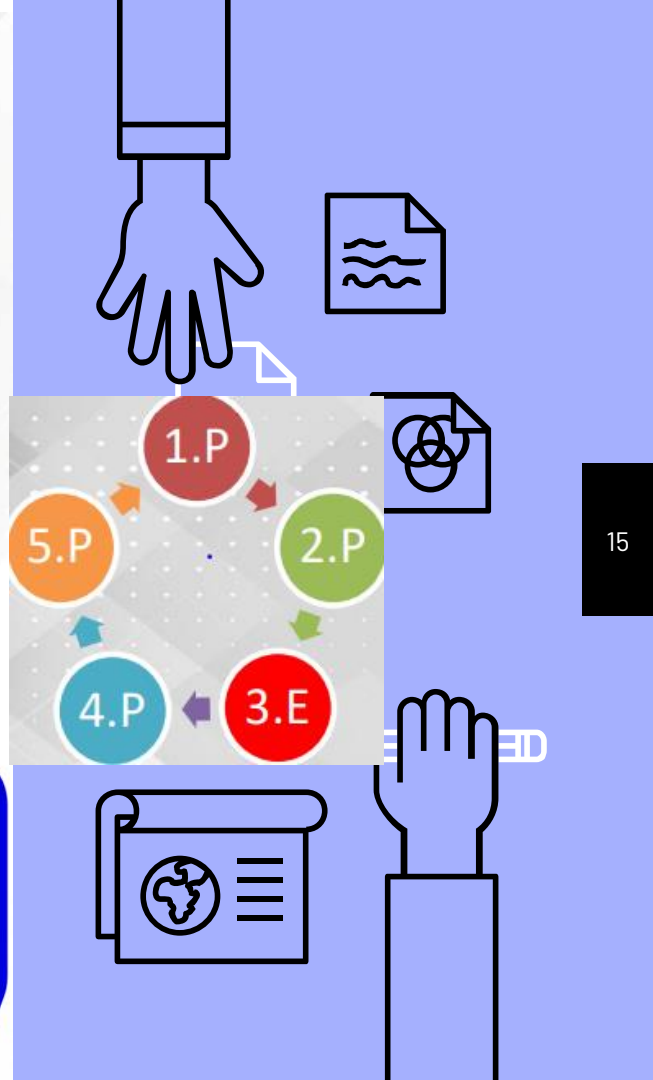
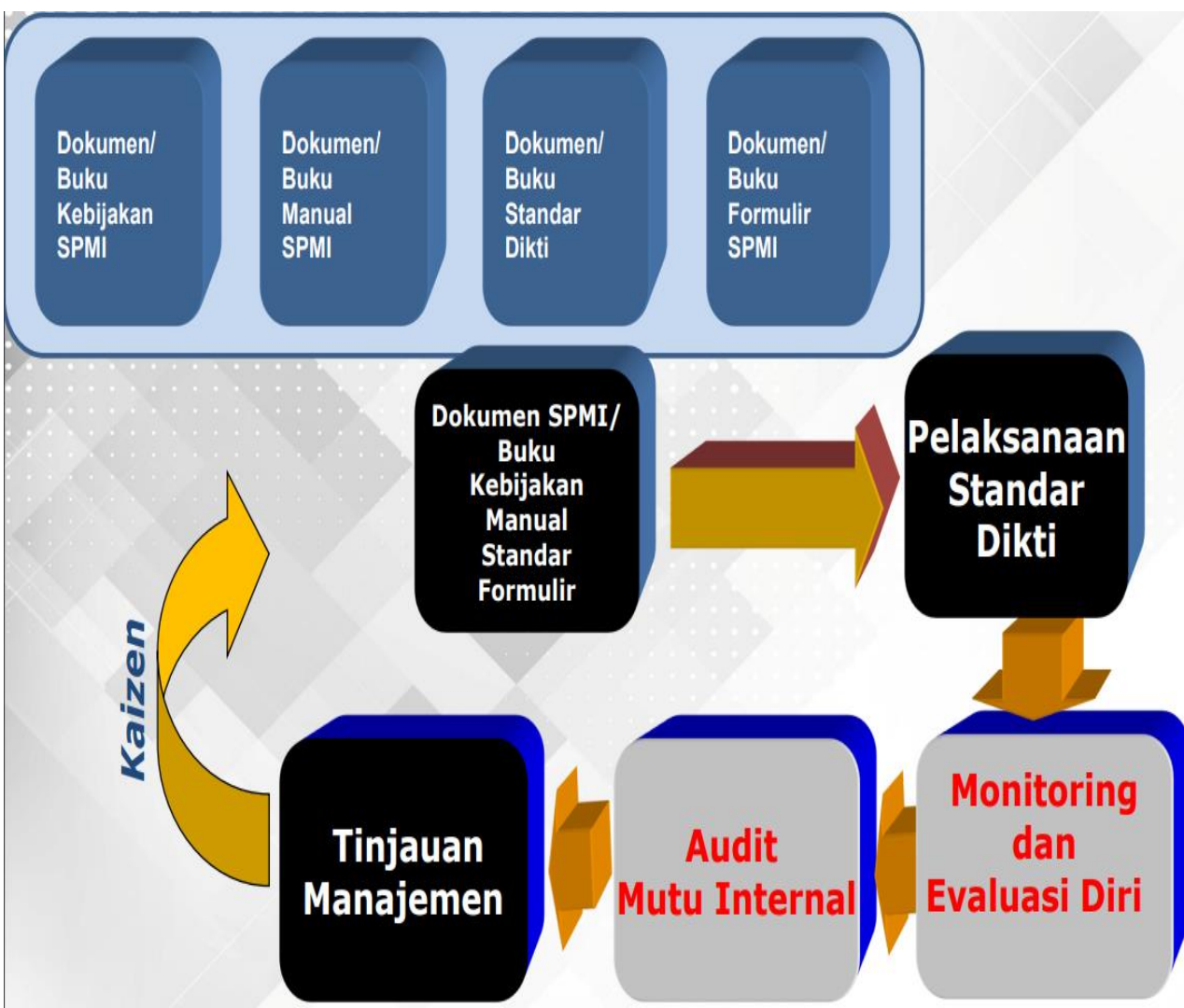
Di rumuskan dalam Rapat Tinjauan Manajemen



RAPAT TINJAUAN MANAGEMEN

Rapat Tinjauan Manajemen adalah suatu rapat dengan periode waktu tertentu yang bertujuan untuk membahas tindak lanjut temuan, dipimpin langsung oleh pimpinan, dan dihadiri oleh seluruh jajaran manajemen.





STANDAR PENDIDIKAN TINGGI UKRIDA

1

VISI, MISI, TUJUAN DAN STRATEGI

Standar Visi, Misi, Tujuan, dan Strategi

9

KELUARAN DAN DAMPAK TRI DHARMA

Standar Kompetensi Lulusan

Standar Hasil Penelitian

Standar Hasil PkM

Standar Alumni

Standar Penyusunan TA/Skripsi

Standar Kelulusan Mahasiswa

Standar Penyusunan Tesis

6

PENDIDIKAN

Standar Isi Pembelajaran

Standar Proses Pembelajaran

Standar Beban Belajar

Standar Ketaatan Pada Peraturan Perundang-undangan di Bidang Pendidikan

Standar Monitoring Jumlah Lulusan Pada Program Studi

Standar Peningkatan Jumlah Mahasiswa Baru Pada Program Studi

Standar Pembiayaan Pembelajaran di Luar Prodi

Standar Fasilitas Pembelajaran di Luar Prodi

Standar Dosen Pembimbing Pembelajaran di Luar Prodi

Standar Kesetaraan Kompetensi Lulusan

Standar Perjanjian Kerjasama antar PT/PT dengan lembaga Non-PT

Standar Penilaian Pembelajaran

7

PENELITIAN

Standar Isi Penelitian

Standar Proses Penelitian

Standar Penilaian Penelitian

8

PkM

Standar Isi PkM

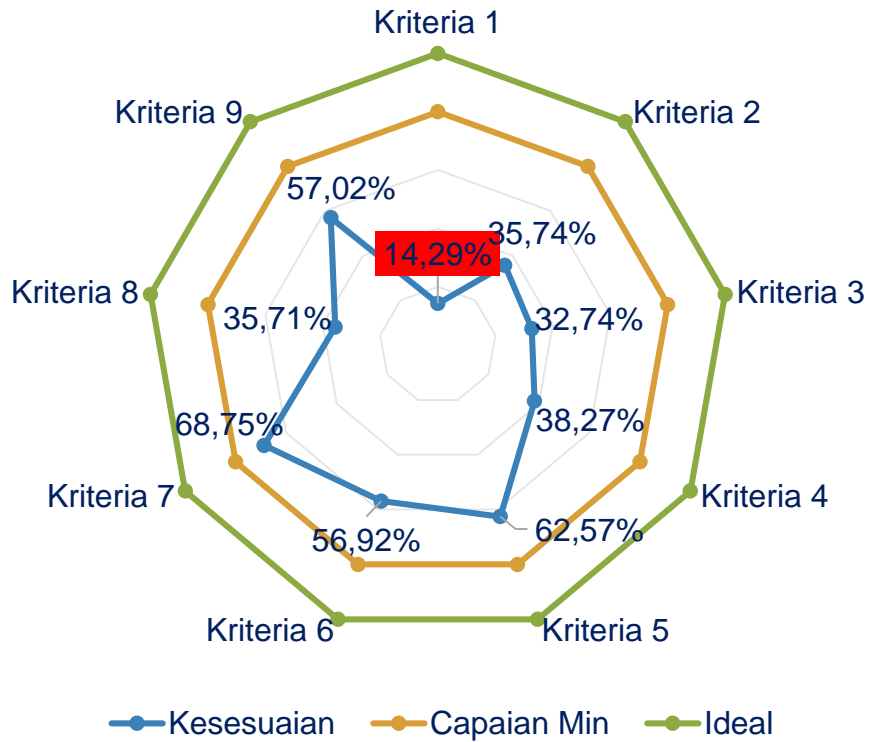
Standar Proses PkM

Standar Penilaian PkM

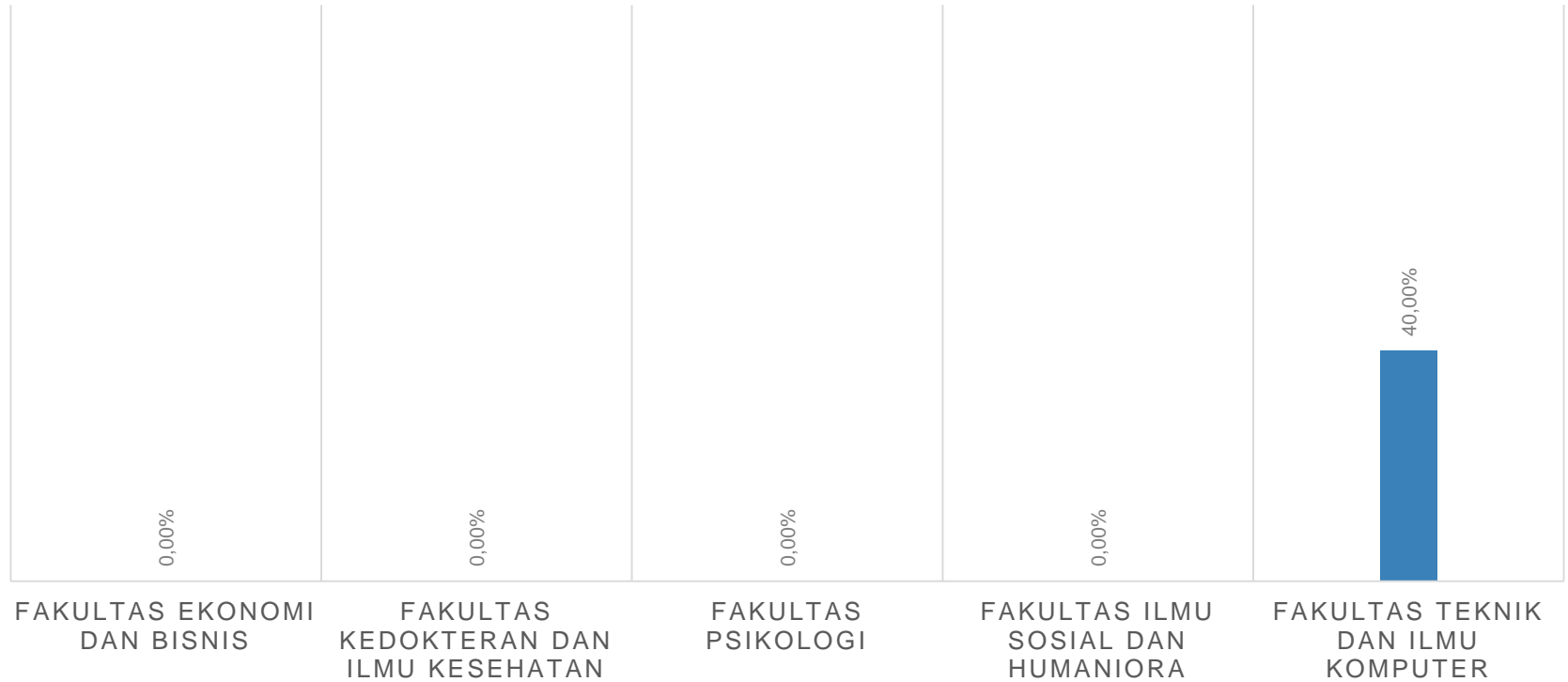


45 STANDAR UKRIDA

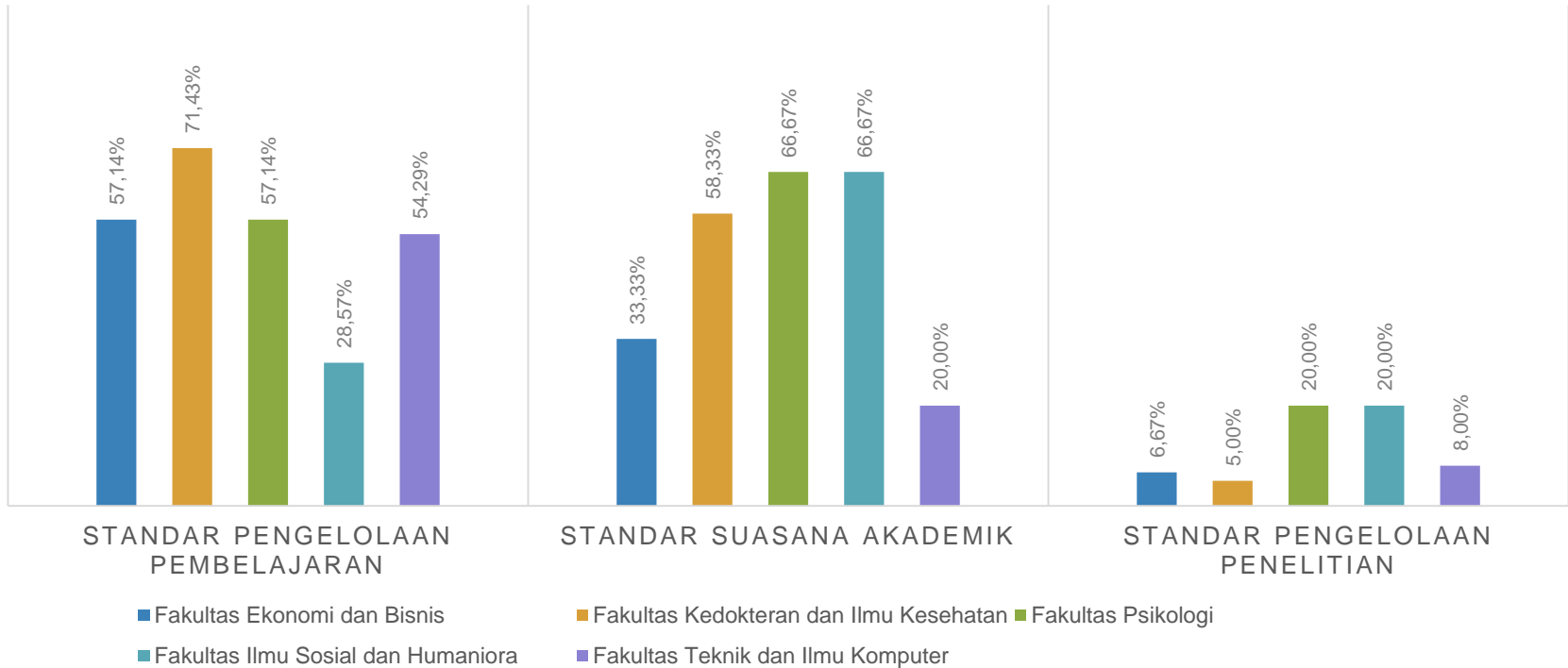
Capaian Unversitas



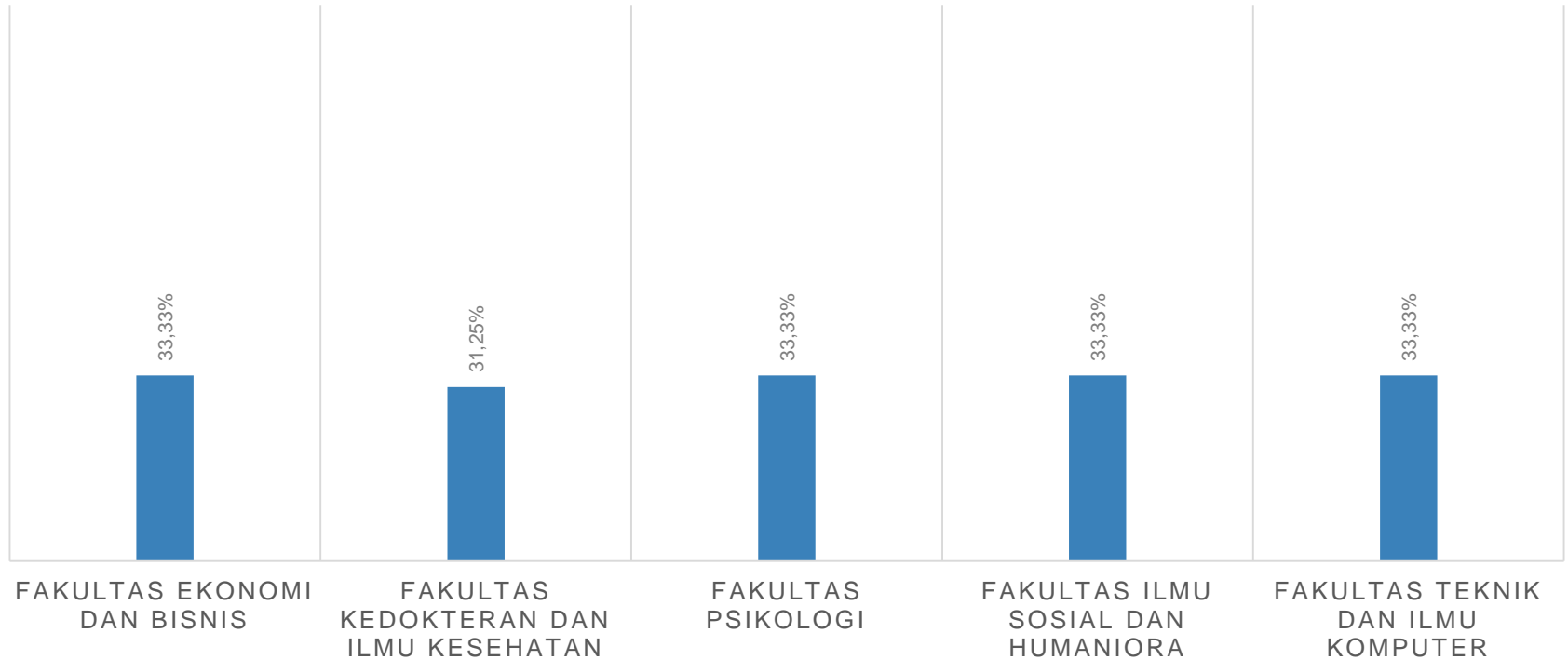
Kriteria 1



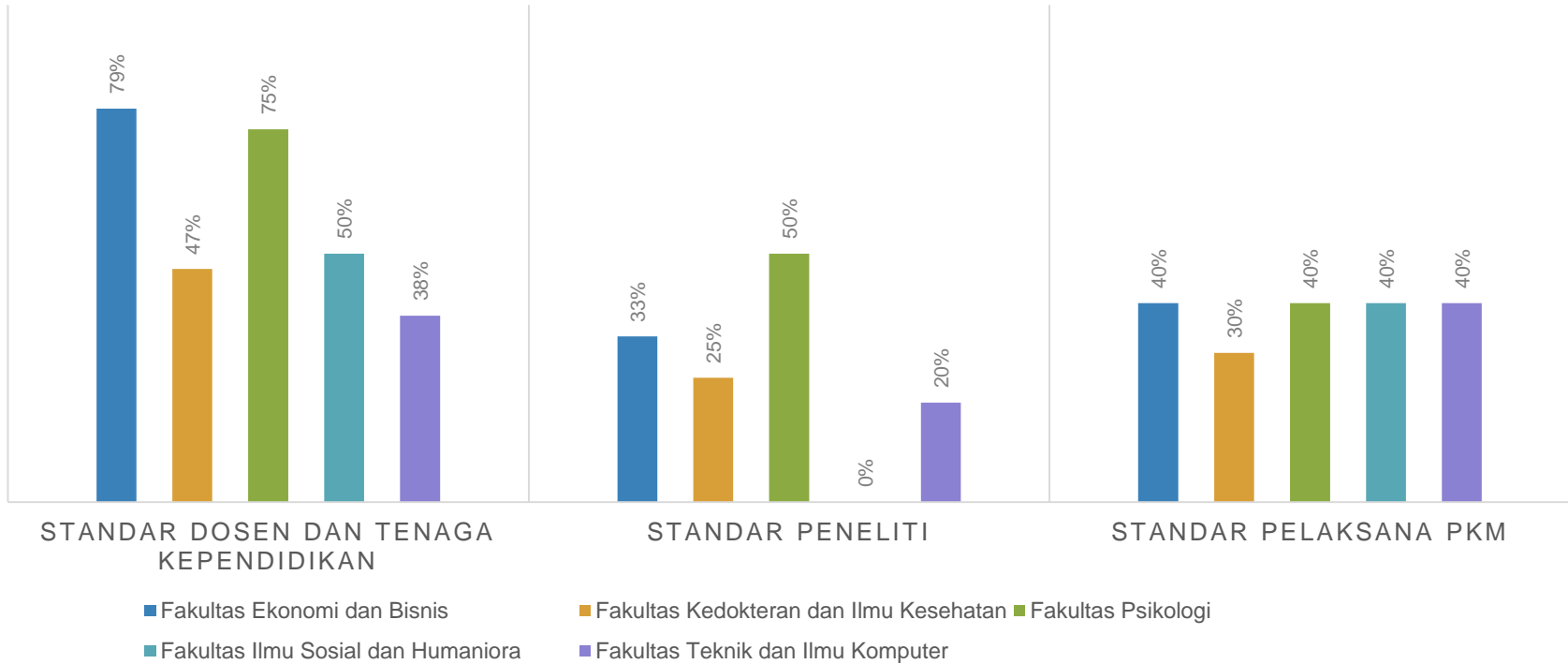
Kriteria 2



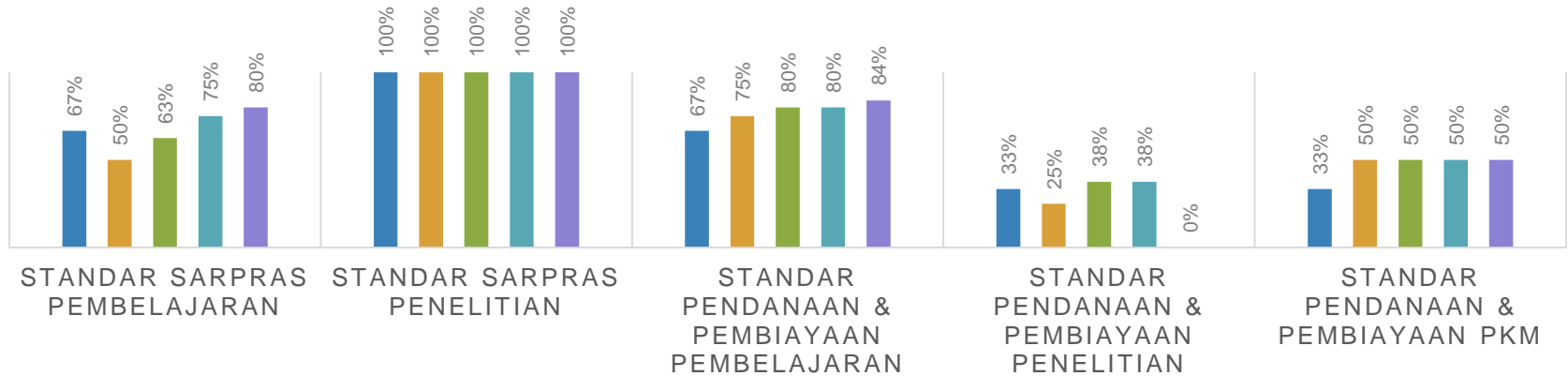
Kriteria 3



Kriteria 4



Kriteria 5



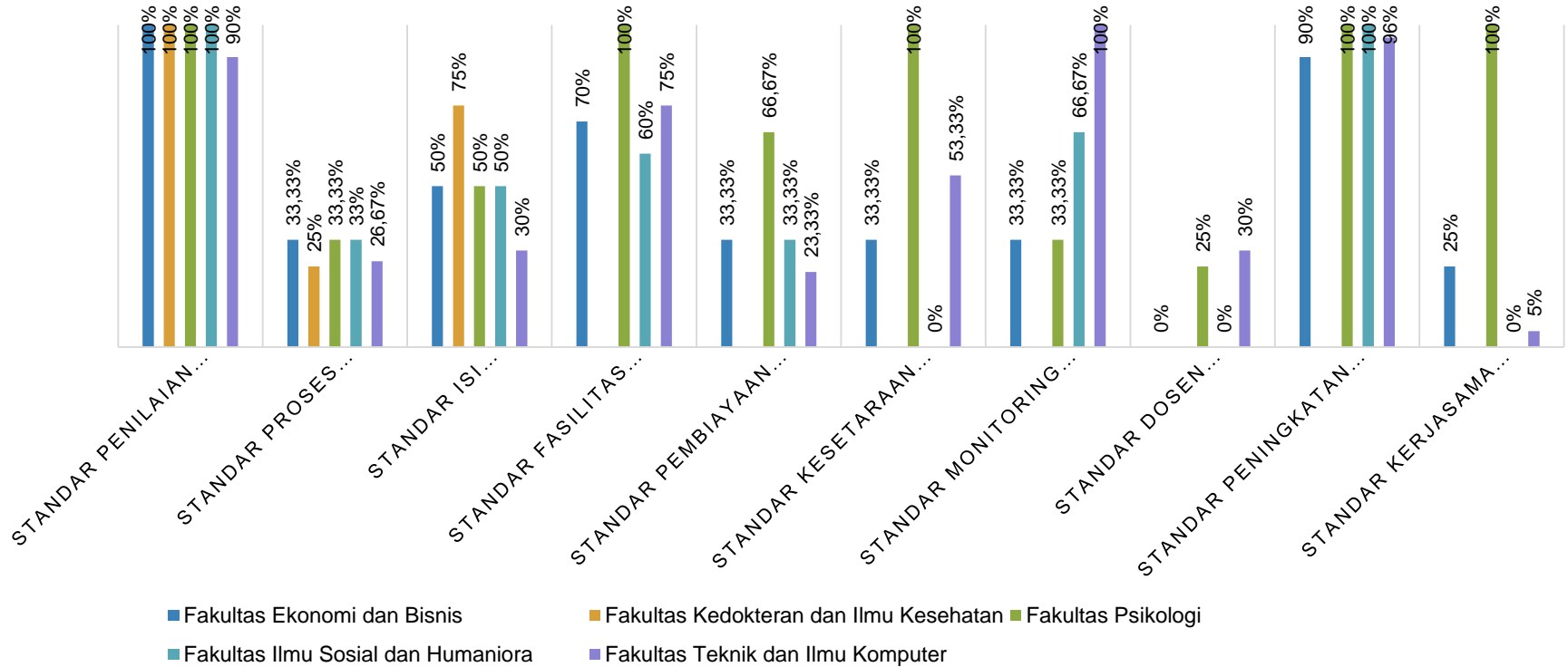
■ Fakultas Ekonomi dan Bisnis

■ Fakultas Kedokteran dan Ilmu Kesehatan ■ Fakultas Psikologi

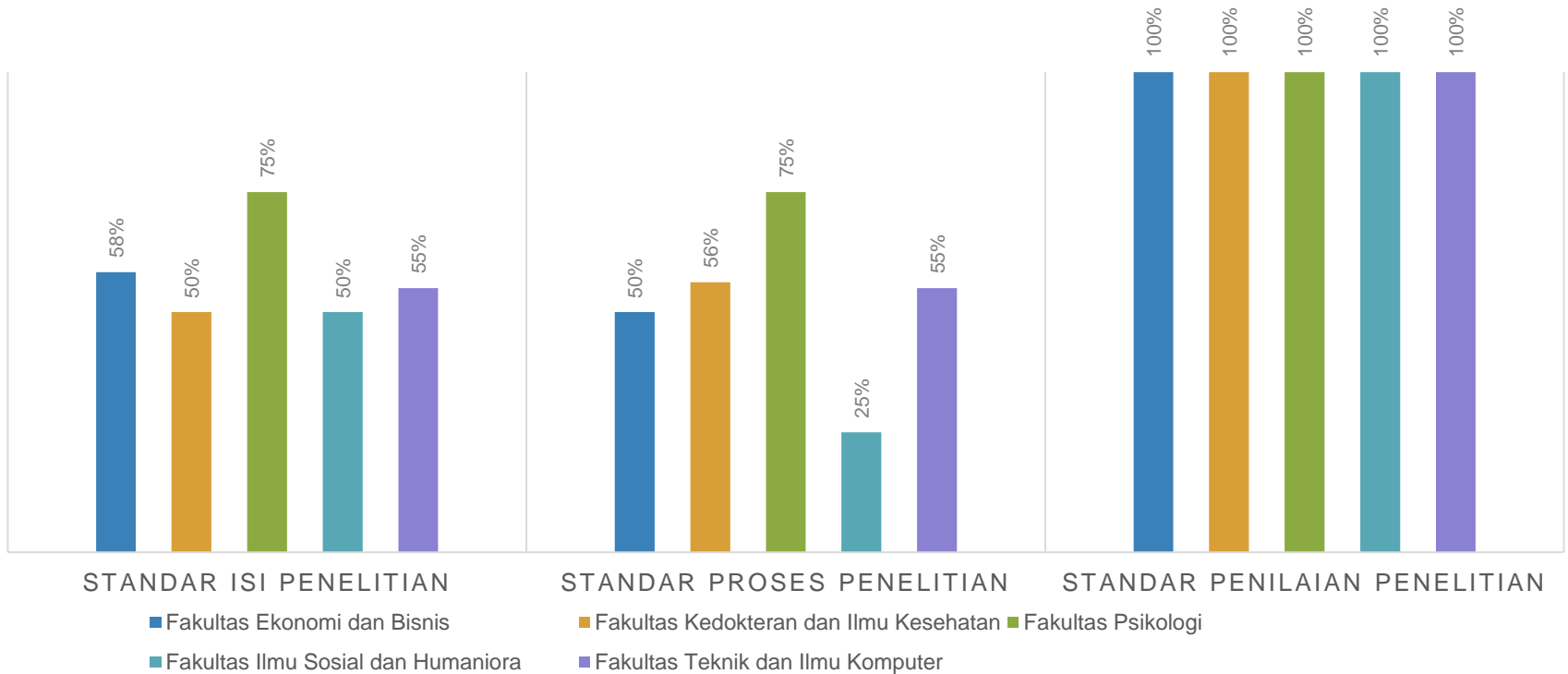
■ Fakultas Ilmu Sosial dan Humaniora

■ Fakultas Teknik dan Ilmu Komputer

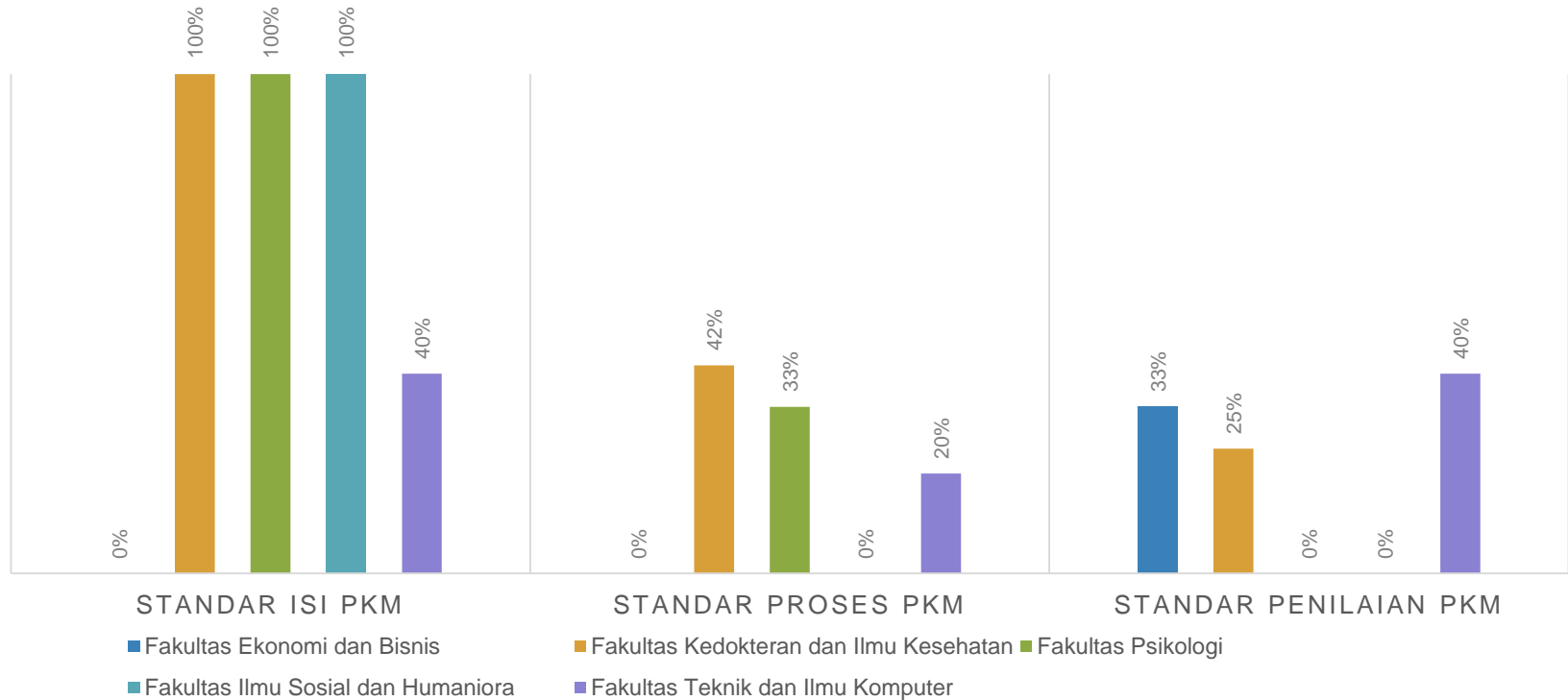
Kriteria 6



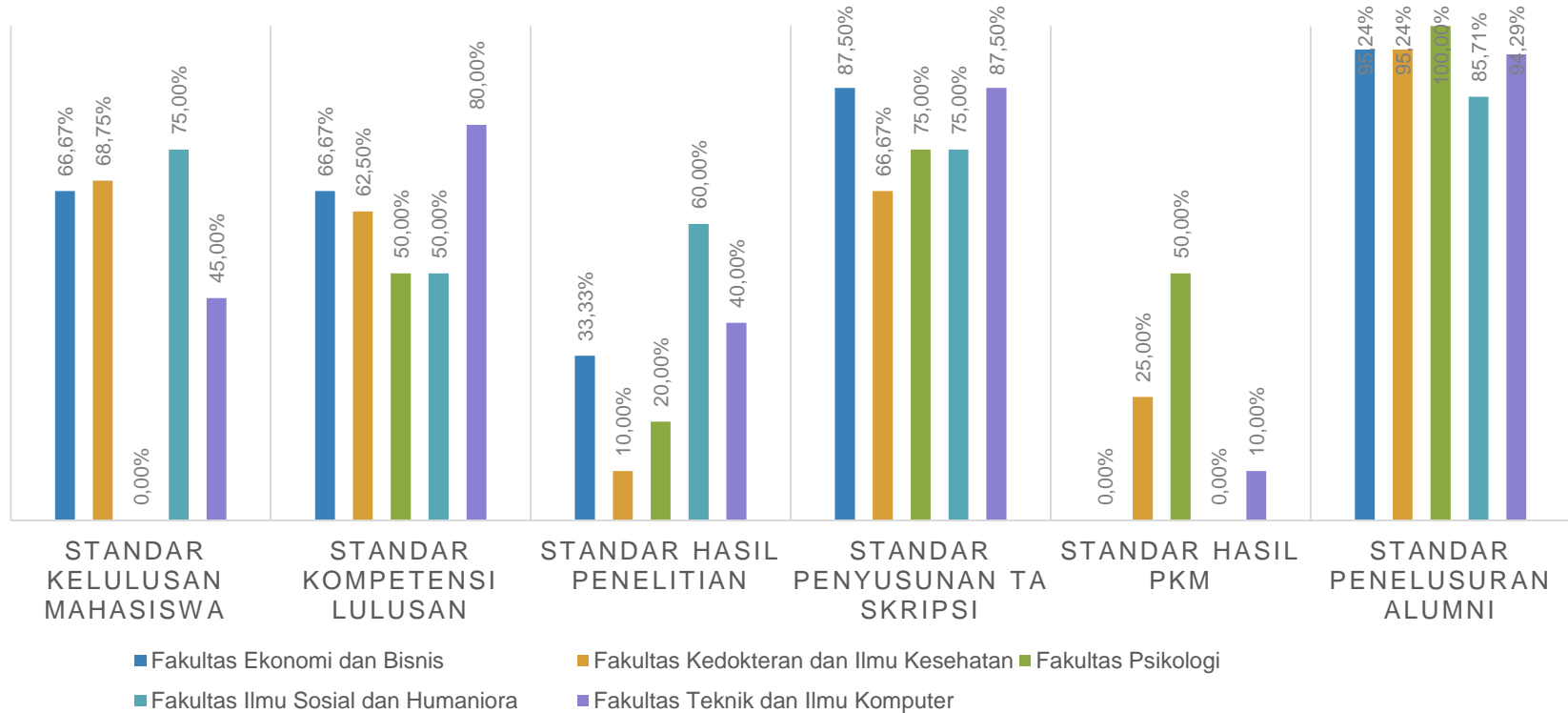
Kriteria 7

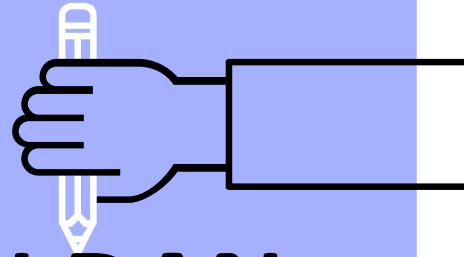


Kriteria 8

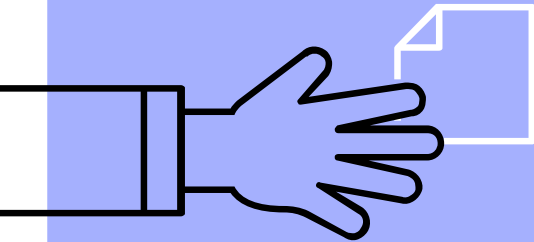


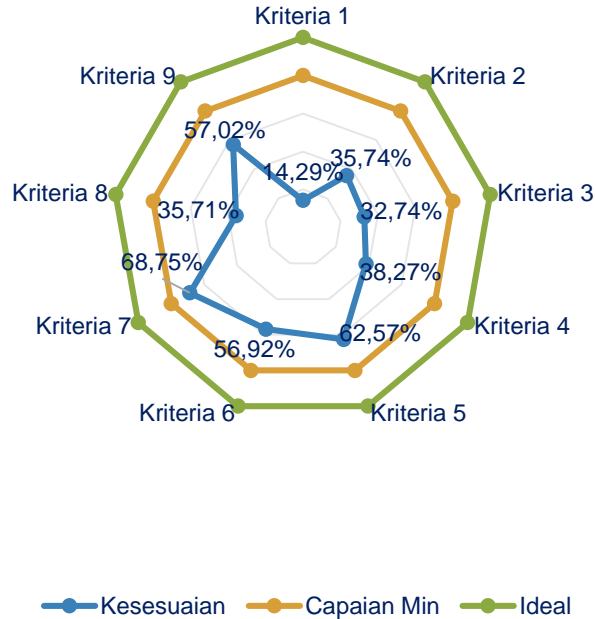
Kriteria 9





3. FAKULTAS KEDOKTERAN DAN ILMU KESEHATAN



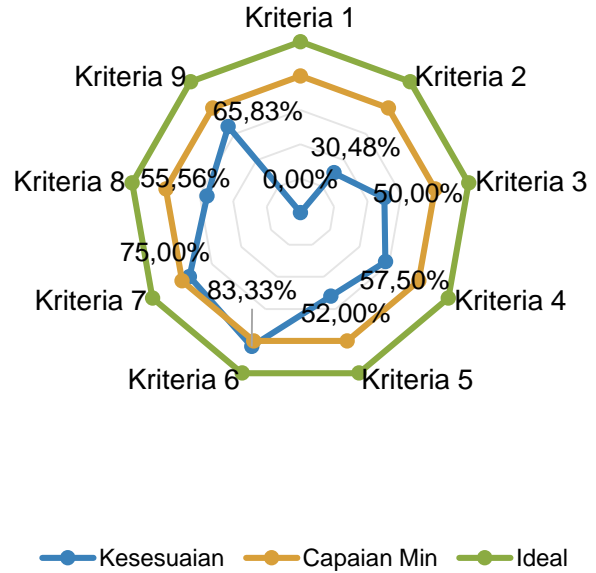


NO	PROGRAM STUDI	TEMUAN			
		KESESUAIAN	OBS	MINOR	MAYOR
1	Keperawatan	55	13	27	0
2	Optometri	43	14	32	0
3	Profesi Dokter	38	12	38	0
4	Kedokteran	44	13	36	0
TOTAL		180	52	133	0

Keperawatan

Capaian Program Studi Keperawatan

NO	Kriteria	TEMUAN			
		KESESUAIAN	OBS	MINOR	MAYOR
1	Kriteria 1	0	1	1	0
2	Kriteria 2	6	7	2	0
3	Kriteria 3	3	0	3	0
4	Kriteria 4	9	1	5	0
5	Kriteria 5	7	0	6	0
6	Kriteria 6	5	1	0	0
7	Kriteria 7	6	1	2	0
8	Kriteria 8	3	0	2	0
9	Kriteria 9	16	2	6	0
TOTAL		55	13	27	0



Temuan Program Studi Keperawatan

KRT	Standar	KS	Obs	KTS Minor	KTS Mayor
1	Standar VMTS	0	1	1	0
2	Standar Pengelolaan Pembelajaran	5	1	1	0
	Standar Suasana Akademik	0	2	1	0
	Standar Pengelolaan Penelitian	1	4	0	0
3	Standar Kemahasiswaan	3	0	3	0
4	Standar Dosen dan Tenaga Kependidikan	5	1	2	0
	Standar Peneliti	1	0	1	0
	Standar Pelaksana PkM	3	0	2	0
5	Standar SarPras Pembelajaran	1	0	1	0
	Standar SarPras Penelitian	2	0	0	0
	Standar Pendanaan & Pembiayaan Pembelajaran	3	0	2	0
	Standar Pendanaan & Pembiayaan Penelitian	0	0	2	0
	Standar Pendanaan & Pembiayaan PkM	1	0	1	0

Temuan Program Studi Keperawatan

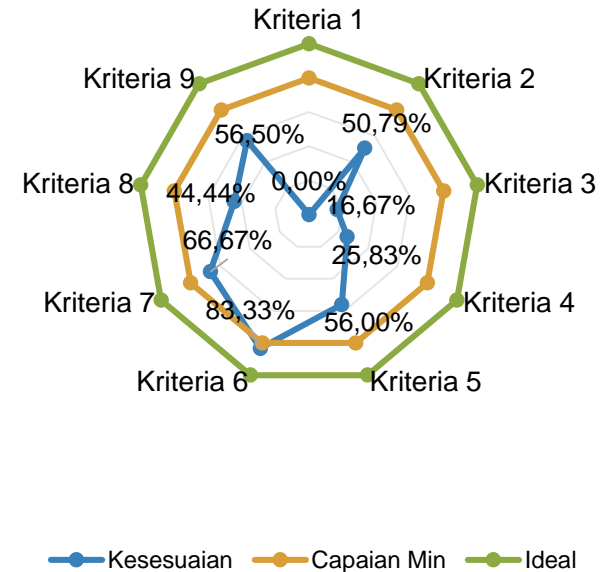
KRT	Standar	KS	Obs	KTS Minor	KTS Mayor
6	Standar Penilaian Pembelajaran	2	0	0	0
	Standar Proses Pembelajaran	1	1	0	0
	Standar Isi Pembelajaran (Kurikulum)	2	0	0	0
7	Standar Isi Penelitian	2	1	1	0
	Standar Proses Penelitian	3	0	1	0
	Standar Penilaian Penelitian	1	0	0	0
8	Standar Isi PkM	1	0	0	0
	Standar Proses PkM	2	0	1	0
	Standar Penilaian PkM	0	0	1	0

Temuan Program Studi Keperawatan

KRT	Standar	KS	Obs	KTS Minor	KTS Mayor
9	Standar Kelulusan Mahasiswa	4	0	0	0
	Standar Kompetensi Lulusan	2	0	0	0
	Standar Hasil Penelitian	1	0	4	0
	Standar Penyusunan TA Skripsi	6	1	1	0
	Standar Hasil PkM	0	1	1	0
	Standar Penelusuran Alumni	3	0	0	0

NO	Kriteria	TEMUAN			
		KESESUAIAN	OBS	MINOR	MAYOR
1	Kriteria 1	0	1	1	0
2	Kriteria 2	8	6	1	0
3	Kriteria 3	1	0	5	0
4	Kriteria 4	5	1	9	0
5	Kriteria 5	8	0	5	0
6	Kriteria 6	5	1	0	0
7	Kriteria 7	5	2	2	0
8	Kriteria 8	2	0	3	0
9	Kriteria 9	9	3	6	0
TOTAL		43	14	32	0

Capaian Program Studi Optometri



Temuan Pada Program Studi Optometri

KRT	Standar	KS	Obs	KTS Minor	KTS Mayor
1	Standar VMTS	0	1	1	0
2	Standar Pengelolaan Pembelajaran	6	1	0	0
	Standar Suasana Akademik	2	0	1	0
	Standar Pengelolaan Penelitian	0	5	0	0
3	Standar Kemahasiswaan	1	0	5	0
4	Standar Dosen dan Tenaga Kependidikan	3	1	4	0
	Standar Peneliti	0	0	2	0
	Standar Pelaksana PkM	2	0	3	0
5	Standar SarPras Pembelajaran	1	0	1	0
	Standar SarPras Penelitian	2	0	0	0
	Standar Pendanaan & Pembiayaan Pembelajaran	4	0	1	0
	Standar Pendanaan & Pembiayaan Penelitian	0	0	2	0
	Standar Pendanaan & Pembiayaan PkM	1	0	1	0

Temuan Pada Program Studi Optometri

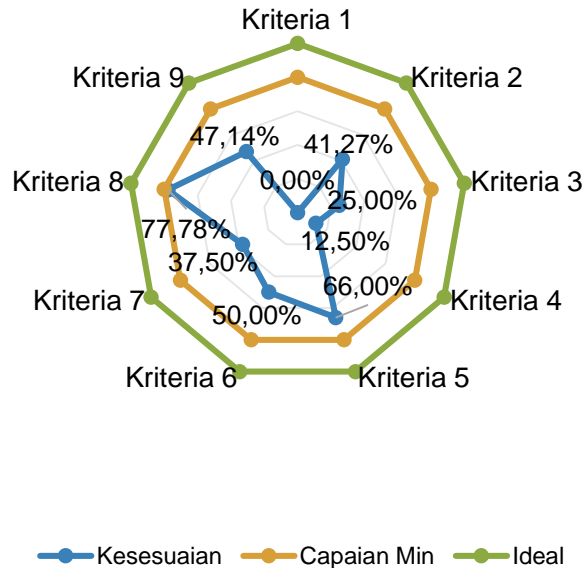
KRT	Standar	KS	Obs	KTS Minor	KTS Mayor
6	Standar Penilaian Pembelajaran	2	0	0	0
	Standar Proses Pembelajaran	1	1	0	0
	Standar Isi Pembelajaran (Kurikulum)	2	0	0	0
7	Standar Isi Penelitian	2	1	1	0
	Standar Proses Penelitian	2	1	1	0
	Standar Penilaian Penelitian	1	0	0	0
8	Standar Isi PkM	1	0	0	0
	Standar Proses PkM	1	0	2	0
	Standar Penilaian PkM	0	0	1	0

Temuan Pada Program Studi Optometri

KRT	Standar	KS	Obs	KTS Minor	KTS Mayor
9	Standar Kelulusan Mahasiswa	1	0	0	0
	Standar Kompetensi Lulusan	1	1	0	0
	Standar Hasil Penelitian	1	0	4	0
	Standar Penyusunan TA Skripsi	5	1	2	0
	Standar Hasil PkM	1	1	0	0

Profesi Dokter

Capaian Program Studi Profesi Dokter



NO	Kriteria	TEMUAN			
		KESESUAIAN	OBS	MINOR	MAYOR
1	Kriteria 1	0	1	1	0
2	Kriteria 2	6	6	3	0
3	Kriteria 3	1	0	3	0
4	Kriteria 4	3	1	11	0
5	Kriteria 5	9	0	4	0
6	Kriteria 6	3	1	2	0
7	Kriteria 7	3	1	4	0
8	Kriteria 8	3	0	2	0
9	Kriteria 9	10	2	8	0
TOTAL		38	12	38	0

Temuan Pada Program Studi Profesi Dokter

KRT	Standar	KS	Obs	KTS Minor	KTS Mayor
1	Standar VMTS	0	1	1	0
2	Standar Pengelolaan Pembelajaran	4	2	1	0
	Standar Suasana Akademik	2	0	1	0
	Standar Pengelolaan Penelitian	0	4	1	0
3	Standar Kemahasiswaan	1	0	3	0
4	Standar Dosen dan Tenaga Kependidikan	3	1	4	0
	Standar Peneliti	0	0	2	0
	Standar Pelaksana PkM	0	0	5	0
5	Standar SarPras Pembelajaran	1	0	1	0
	Standar SarPras Penelitian	2	0	0	0
	Standar Pendanaan & Pembiayaan Pembelajaran	4	0	1	0
	Standar Pendanaan & Pembiayaan Penelitian	1	0	1	0
	Standar Pendanaan & Pembiayaan PkM	1	0	1	0

Temuan Pada Program Studi Profesi Dokter

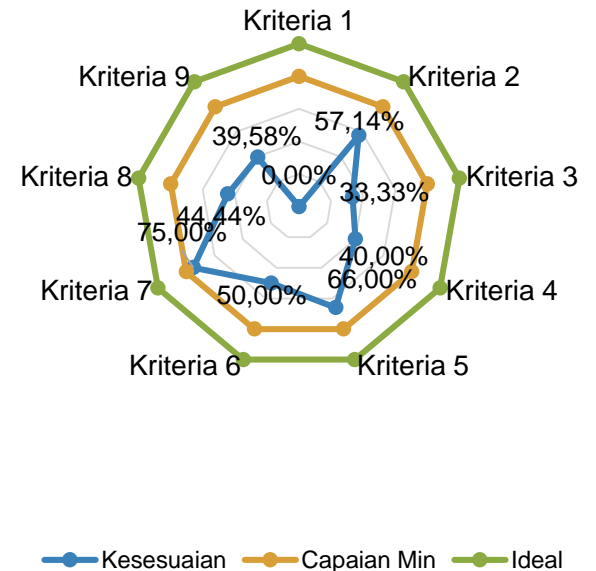
KRT	Standar	KS	Obs	KTS Minor	KTS Mayor
6	Standar Penilaian Pembelajaran	2	0	0	0
	Standar Proses Pembelajaran	0	1	1	0
	Standar Isi Pembelajaran (Kurikulum)	1	0	1	0
7	Standar Isi Penelitian	1	1	2	0
	Standar Proses Penelitian	2	0	2	0
	Standar Penilaian Penelitian	0	0	0	0
8	Standar Isi PkM	1	0	0	0
	Standar Proses PkM	1	0	2	0
	Standar Penilaian PkM	1	0	0	0

Temuan Pada Program Studi Profesi Dokter

KRT	Standar	KS	Obs	KTS Minor	KTS Mayor
9	Standar Kelulusan Mahasiswa	2	0	2	0
	Standar Kompetensi Lulusan	1	1	0	0
	Standar Hasil Penelitian	0	0	5	0
	Standar Penyusunan TA Skripsi				
	Standar Hasil PkM	1	1	0	0
	Standar Penelusuran Alumni	6	0	1	0

Capaian Program Studi Kedokteran

NO	Kriteria	TEMUAN			
		KESESUAIAN	OBS	MINOR	MAYOR
1	Kriteria 1	0	1	1	0
2	Kriteria 2	8	5	2	0
3	Kriteria 3	2	0	4	0
4	Kriteria 4	6	2	7	0
5	Kriteria 5	9	0	4	0
6	Kriteria 6	3	1	2	0
7	Kriteria 7	6	1	2	0
8	Kriteria 8	2	0	3	0
9	Kriteria 9	8	3	11	0
TOTAL		44	13	36	0



Temuan Pada Program Studi Kedokteran

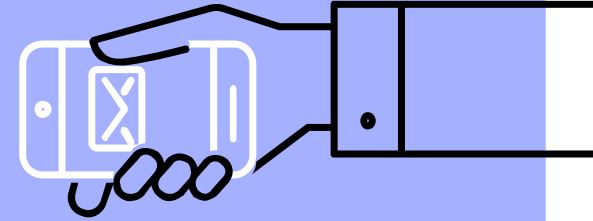
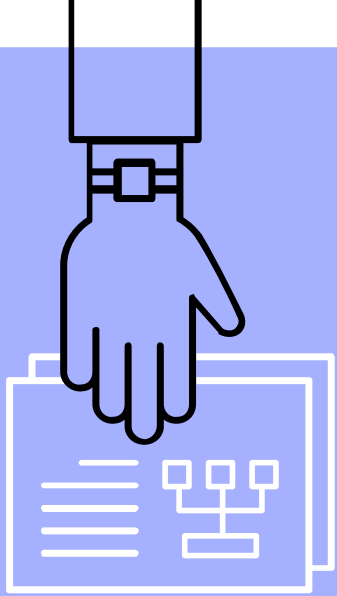
KRT	Standar	KS	Obs	KTS Minor	KTS Mayor
1	Standar VMTS	0	1	1	0
2	Standar Pengelolaan Pembelajaran	5	1	1	0
	Standar Suasana Akademik	3	0	0	0
	Standar Pengelolaan Penelitian	0	4	1	0
3	Standar Kemahasiswaan	2	0	4	0
4	Standar Dosen dan Tenaga Kependidikan	4	2	2	0
	Standar Peneliti	1	0	1	0
	Standar Pelaksana PkM	1	0	4	0
5	Standar SarPras Pembelajaran	1	0	1	0
	Standar SarPras Penelitian	2	0	0	0
	Standar Pendanaan & Pembiayaan Pembelajaran	4	0	1	0
	Standar Pendanaan & Pembiayaan Penelitian	1	0	1	0
	Standar Pendanaan & Pembiayaan PkM	1	0	1	0

Temuan Pada Program Studi Kedokteran

KRT	Standar	KS	Obs	KTS Minor	KTS Mayor
6	Standar Penilaian Pembelajaran	2	0	0	0
	Standar Proses Pembelajaran	0	1	1	0
	Standar Isi Pembelajaran (Kurikulum)	1	0	1	0
7	Standar Isi Penelitian	3	1	0	0
	Standar Proses Penelitian	2	0	2	0
	Standar Penilaian Penelitian	1	0	0	0
8	Standar Isi PkM	1	0	0	0
	Standar Proses PkM	1	0	2	0
	Standar Penilaian PkM	0	0	1	0

Temuan Pada Program Studi Kedokteran

KRT	Standar	KS	Obs	KTS Minor	KTS Mayor
9	Standar Kelulusan Mahasiswa	1	0	3	0
	Standar Kompetensi Lulusan	1	1	0	0
	Standar Hasil Penelitian	0	0	5	0
	Standar Penyusunan TA Skripsi	5	1	2	0
	Standar Hasil PkM	0	1	1	0
	Standar Penelusuran Alumni	1	0	0	0



UKRIDA
Universitas Kristen Krida Wacana

